



# ĆWIERĆ WIEKU ZMIAN

O jubileuszu 25-lecia, zmianach na rynku w ostatnich dwóch dekadach, trendach i procesie wyceny pojazdów rozmawiamy z **Ryszardem Cota**, prezesem zarządu firmy INFO-EKSPERT.

rozmawiał  
**Wojciech Kaczałek**

**MF** | Jakie były początki firmy i skąd wziął się pomysł na ten rodzaj działalności?

**Ryszard Cota:** Firma INFO-EKSPERT została założona w 1992 r. w środowisku polskich rzeczoznawców samochodowych. Zauważyliśmy, że na rynku brakuje informacji i narzędzi niezbędnych do wykonywania usług związanych z ustalaniem wartości rynkowych pojazdów. Początek lat 90. obfitował w zmiany, które dotyczyły wielu aspektów otaczającej nas rzeczywistości i nie ominęły również motoryzacji. Był to okres, w którym Polacy zaczęli masowo importować używane pojazdy z Europy Zachodniej. Każdy z tych samochodów podlegał opłatom celnym, podatkowym oraz musiał zostać ubezpieczony. W każdym z tych przypadków niezbędną była wiarygodna informacja o rzeczywistej wartości rynkowej pojazdu.

Informacje dotyczące cen popularnych w tamtym okresie Fiatów 126p i 125p, Polonezów, Ład, Wartburgów czy Trabantów przestały być wystarczające. Konieczne stało się stworzenie bazy informacji dotyczących wartości tysięcy nowych modeli napływających do Polski oraz opracowanie i wdrożenie skutecznych metod badania rynku motoryzacyjnego.

Wspólnie z założycielami naszej firmy: Stowarzyszeniem Rzeczoznawców Samochodowych i spółki Rzeczoznawcy-PZM SA, z którymi firma INFO-EKSPERT ściśle współpracuje do dziś, stworzyliśmy system zbierania informacji o wartościach zakupu i sprzedaży pojazdów. Informacje o cenach pojazdów zbierane były na największych polskich giełdach samochodowych, w komisach czy autoryzowanych stacjach obsługi. Obserwacją i badaniem rynku zajęli się przede wszystkim rzeczoznawcy techniki samochodowej, co pozwoliło na pozyskiwanie wiarygodnych danych. Owocem tych prac był katalog „Pojazdy Samochodowe Wartości Rynkowe” – miesięcznik zawierający wartości większości pojazdów używanych dostępnych wtedy na polskim rynku.

**MF** | Jakimi narzędziami do obliczania wartości pojazdów dysponowali-

”  
W 1997 r. wprowadziliśmy do naszej oferty pierwsze programy komputerowe służące do wyceny pojazdów. Były to początki Komputerowego Systemu INFO-EKSPERT.

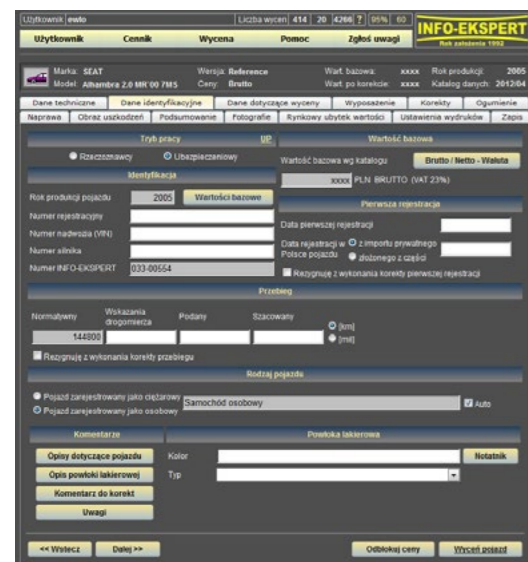
ście 25 lat temu i jak bardzo różnią się one od obecnych?

Tak jak wspominałem, zaczynaliśmy od katalogów z wartościami pojazdów. Na początku była to niespełna 50-stronicowa książka, która z czasem przekształcała się w 2-tomowy miesięcznik, w którym na ok. 2300 stronach publikowane są wartości kilkudziesięciu tysięcy pojazdów.

W 1997 r. wprowadziliśmy do naszej oferty pierwsze programy komputerowe służące do wyceny pojazdów. Były to początki Komputerowego Systemu INFO-EKSPERT, który dzisiaj oferowany jest w wielu wersjach, od najprostszej, będącej elektroniczną wersją wydawnictw książkowych, po zaawansowaną – pozwalającą na sporządzanie wycen samochodów sprawnych oraz uszkodzonych. System ten jest nieustannie rozwijany tak, aby mógł sprostać rosnącym oczekiwaniom klientów. Oferuje wycenę wszystkich rodzajów pojazdów, od samochodów osobowych, terenowych, dostawczych, ciężarowych i motocykli, po przyczepy, naczepy, autobusy czy wreszcie ciągniki rolnicze. Użytkownicy mogą dokonać wyceny prawie 120 tys. pojazdów w cenach sprzedaży i zakupu.

Aplikacja jest idealnym narzędziem wspierającym proces likwidacji szkód komunikacyjnych, jest zintegrowana z systemami kalkulacji napraw, systemami aukcyjnymi oraz wewnętrznymi systemami wielu naszych kontrahentów. Dzięki ścisłej współpracy z Instytutem Badań Rynku Motoryzacyjnego SAMAR program umożliwia również obejrzenie poglądowych zdjęć wycenianych pojazdów. Kompleksowa funkcjonalność w zależności od zapotrzebowa-

Początek lat 90. obfitował w **zmiany**, które dotyczyły wielu aspektów otaczającej nas rzeczywistości i nie ominęły również motoryzacji.



Usługa wycen on-line umożliwiła klientom indywidualnym wycenę jednego lub kilku pojazdów bez konieczności wykupywania licencji na kilka miesięcy.

### Szeroka gama

produktów – aplikacji, baz danych oraz usług udostępnianych on-line – sprawia, że docieramy do zróżnicowanych grup klientów.

nia klientów dostępna jest w wersjach stacjonarnych bądź udostępnianych on-line.

Kilka lat temu do gamy naszych produktów dołączyła Info-Prognoza – narzędzie służące do szacowania wartości rezydualnych, które w przyszłości zostanie uzupełnione o moduł kalkulacji TCO.

W ciągu kilku miesięcy nasze produkty (wycena i szacowanie wartości rezydualnych) dostępne będą również za pośrednictwem nowego Katalogu Samochodów SAMAR, który wkrótce zadebiutuje na rynku.

### MF | Do kogo kierujecie swoją ofertę? Czy klientami są wyłącznie firmy, czy również klienci indywidualni?

Szeroka gama produktów – aplikacji, baz danych oraz usług udostępnianych on-line – sprawia, że docieramy do zróżnicowanych grup klientów. Z naszej oferty korzysta większość firm ubezpieczeniowych, urzędy celne i skarbowe, rzeczoznawcy samochodowi, biegli sędziwi, banki, firmy CFM, wypożyczalnie samochodów, dilerzy, importerzy, komisje oraz oczywiście klienci indywidualni. Warto pamiętać, że sami tworzymy nasze produkty, co pozwala nam na dużą elastyczność i przygotowanie produktu, usługi, jednorazowego zlecenia dostosowanego do oczekiwań konkretnego klienta.

### MF | Czy widzicie wzrost zainteresowania wyceną pojazdów?

Zauważamy wzrost zainteresowania, ale również zmiany w oczekiwaniach i potrzebach klientów. Po pierwsze usługa wycen on-line umożliwiła klientom indywidualnym wycenę jednego lub kilku pojazdów bez konieczności wykupywania licencji na kilka miesięcy. Płatność SMS-em lub przelewem sprawia, że w ciągu kilku minut każdy może poznać wartość swojego pojazdu. Co ciekawe, opcja ta spotyka się z zainteresowaniem zarówno „Kowalskiego”, jak również np. fleet managerów, którzy chcą jednorazowo wycenić flotę swoich pojazdów. Po drugie klienci coraz częściej oczekują produktów skro-

jonych na miarę – cyklicznych, zautomatyzowanych wycen swoich parków pojazdów, integracji naszych programów z systemami aukcyjnymi, wsparcia w tworzeniu programów samochodów używanych czy dzięki możliwości precyzyjnego oszacowania wartości rezydualnych pomocy w wyborze i konfiguracji firmowej floty.

### MF | Jak wygląda proces wyceny?

Proces wyceny jest prosty i intuicyjny. Na początku musimy zdefiniować markę, model, rok produkcji, pojemność silnika, jego moc, rodzaj nadwozia oraz wersję wyposażenia pojazdu, którego wyceny chcemy dokonać. Następnie powinniśmy określić wszystkie cechy indywidualne naszego samochodu, które wpłyną na jego wartość końcową – przebieg, datę pierwszej rejestracji, wyposażenie opcjonalne, rodzaj lakieru, stan techniczny pojazdu, stan utrzymania, wcześniejsze naprawy, liczbę właścicieli, aktualność badań technicznych, udokumentowane serwisowanie pojazdu lub jego szczególny charakter eksploatacji (np. taxi lub nauka jazdy). Na podstawie wprowadzonych informacji otrzymujemy precyzyjną wycenę naszego samochodu. Dzięki współpracy z systemami do kalkulacji napraw możemy również zaimportować informacje o kosztach naprawy pojazdu, co automatyzuje proces wyceny pojazdu w stanie uszkodzonym.

### MF | W ciągu 25 lat w Polsce zaszły duże zmiany. Jak ten okres wyglądał z perspektywy branży motoryzacyjnej, jakie były główne trendy i kamienie milowe w rozwoju rynku?

Przez ćwierć wieku zmieniło się praktycznie wszystko. Przede wszystkim przesiedliśmy się z produktów FSO i FSM do samochodów „z Zachodu”. Najpierw po transformacji gospodarczej, a następnie po wejściu do Unii Europejskiej. Jeszcze kilkanaście lat temu najpopularniejszą marką w Polsce był Fiat, a marzeniem wielu klientów Daewoo Tico lub Lanos. Był również okres, w którym „preferencje” klientów determinowały aktualnie obowiązujące przepisy, dotyczące np. samochodów z kratką.

Jeśli spojrzymy na ostatnią dekadę, zauważymy przede wszystkim skracający się cykl życia pojazdów. Jeszcze do niedawna, kupując nowy samochód, mogliśmy cieszyć się posiadaniem najnowszego modelu przez 5, 7 czy 10 lat. Dzisiaj co 2, 3 lata producenci wprowadzają facelifting, aby niebawem zaprezentować kolejną generację modelu. Oczywiście nie można pominąć również downsizingu – kilkanaście lat temu trudno było sobie wyobrazić, że trzycylindrowe litrowe lub niewiele większe silniki będą napędzały kompaktowe samochody z segmentu D. W ciągu ostatnich lat zmieniły się również preferencje klientów, co widać choćby po nieustannie rosnącej popularności SUV-ów i crossoverów.

### MF | Jak wyglądają perspektywy na następne 25 lat? Czy już widać trend polegający na wzroście zainteresowania autami hybrydowymi i elektrycznymi? Czy wartość tego typu pojazdów będzie wzrastać?

Hybrydy na dobre zagościły już na polskich ulicach. Na razie są to praktycznie modele dwóch japońskich marek, ale również inni producenci zauważają potencjał drzemący w tym segmencie i systematycznie wprowadzają do swojej oferty takie pojazdy. Zaufanie klientów do tych konstrukcji rośnie, a coraz bardziej przystępne ceny sprawiają, że rok do roku kupujemy coraz więcej ekosamochodów. Ma to odzwierciedlenie również w ich wartościach rezydualnych. Popularne hybrydy cechują się utratą wartości zbliżoną do swoich spalinowych odpowiedników i coraz częściej są poszukiwane na rynku wtórnym.

Jeśli chodzi o samochody elektryczne, to widać oczywiście rosnące zainteresowanie tym segmentem. Ale na razie wy-

sokie ceny zakupu, nadal niewielki zasięg, brak infrastruktury (stacji ładowania) czy przepisów zachęcających do ich nabycia sprawiają, że segment samochodów elektrycznych w Polsce rozwija się bardzo powoli.

Sądzę, że kolejne lata przyniosą nam dalszy wzrost popularności samochodów hybrydowych, rozwój systemów autonomicznej jazdy oraz spadek popularności downsizingu na rzecz right-sizingu. W przyszłości będzie również rosło zainteresowanie wynajmem pojazdów – przede wszystkim wśród klientów indywidualnych.

### MF | Czego życzyć Państwu z okazji jubileuszu?

Wytrwałości w realizacji zamierzeń umożliwiających rozwój, przekładających się na zadowolenie naszych klientów w następnych 25 latach działalności firmy. //

## PROFESJONALNA WYCENA POJAZDÓW

# INFO-EKSPERT

Rok założenia 1992



## Komputerowy System INFO-EKSPERT

- Wycena pojazdów sprawnych i uszkodzonych
- Wartości sprzedaży i zakupu
- Wartości rezydualne pojazdów
- Wspieranie procesu likwidacji szkód komunikacyjnych
- Wymiana danych z systemami kalkulacji napraw
- Integracja z systemami aukcyjnymi

