

Identyfikacja i wybór

Mając dostęp do wielu źródeł informujących o cenach używanych samochodów, wydawałoby się, że właściwe ustalenie wartości rynkowej pojazdu nie powinno stanowić problemu. W rzeczywistości nie jest to takie proste. – **ROBERT KULCZYK**

Śledząc wartości na rynku samochodów używanych, łatwo spostrzec, że pojazdy tej samej marki i modelu, wyprodukowane w tym samym roku, mogą mieć różne ceny. Szczególnie teraz, gdy używany samochód nie jest łatwo sprzedać, rozbieżności mogą być bardzo duże. Jak wobec tego ustalić rzeczywistą wartość samochodu?

CO WPŁYWA NA WARTOŚĆ?

Mając dostęp do wielu źródeł informujących o cenach używanych samochodów, wydawałoby się, że właściwe ustalenie wartości rynkowej pojazdu nie powinno stanowić problemu. W rzeczywistości nie jest to takie proste. **Wartość rynkowa jest średnią ceną, którą można uzyskać za określony samochód.** Inaczej mówiąc, wartość rynkowa pojazdu to najbardziej prawdopodobna kwota środków płatniczych, jaką należy zapłacić za określony pojazd na wolnym rynku, w ramach wymiany towarowo-pieniężnej (kupna-sprzedaży), w warunkach konkurencji.

Wartość ta powstaje przy spełnieniu następujących warunków:

- pojazdy są oferowane na wolnym rynku w formie oferty publicznej,
- strony wymiany są od siebie niezależne i działają w sposób racjonalny,
- strony działają rozsądnie, każda w swoim interesie, dysponując pełną niezbędną informacją co do przedmiotu wymiany,
- strony są świadome współistniejących okoliczności występujących na rynku i mających wpływ na wartość przedmiotu wymiany,
- strony nie działają w sytuacji przymusowej.

Przy pomocy katalogu i programu firmy INFO-EKSPERT można ustalić indywidualną wartość pojazdu (najlepiej po dokładnych oględzinach).

Wyznaczenie wartości samochodu przy pomocy katalogu polega na:

- wyszukaniu obiektu wyceny,



Robert Kulczyk
jest specjalistą Działu
Analiz Rynku firmy
INFO-EKSPERT.

- ustaleniu wartości bazowej i przebiegu pojazdu odpowiadającego tej wartości,
- zastosowaniu podstawowych korekt wpływających na wartość pojazdu.

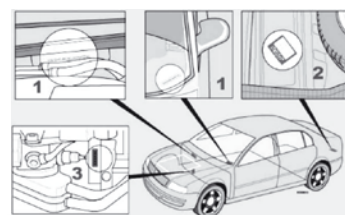
Oszacowanie wartości pojazdu przy pomocy programu polega natomiast na:

- wyszukaniu w bazie danych obiektu wyceny,
- wpisaniu informacji dotyczących wycenianego pojazdu, takich jak: dane identyfikacyjne, numer rejestracyjny, data pierwszej rejestracji, przebieg, dane właściciela itp.,
- ustaleniu komplectacji wyposażenia standardowego i dodatkowego,
- wprowadzeniu korekt wpływających na wartość pojazdu,
- wydrukowaniu gotowego tekstu wyceny pojazdu.

Podstawą wyceny pojazdu powinna być jego pełna identyfikacja oraz dokładna ocena stanu technicznego. Zadania te polegają na ustaleniu i opisaniu wielu parametrów oraz cech charakteryzujących pojazd, takich jak:

- oznaczenia fabryczne i handlowe w układzie: marka, typ, model, oznaczenie komplectacji pojazdu,
- numer identyfikacyjny pojazdu zgodny z międzynarodowym kodem VIN,
- komplectacja i stan techniczny wyposażenia standardowego pojazdu,
- komplectacja i stan techniczny wyposażenia dodatkowego pojazdu,
- rok produkcji pojazdu,
- rodzaj nadwozia, liczba drzwi i w samochodach ciężarowych rodzaju kabiny,
- rodzaj i marka ogumienia oraz stopień jego zużycia (w % lub mm),
- dane dotyczące daty pierwszej rejestracji pojazdu,
- przebieg w kilometrach,
- parametry eksploatacyjne: dopuszczalna masa całkowita, rozstaw osi, ładowność itp.,
- rodzaj napędu i liczba napędzanych osi,
- stan techniczny pojazdu oraz informacje o przeprowadzonych naprawach,
- rodzaj i stan powłoki lakierowej oraz stopień korozji nadwozia,

Lokalizacja oznaczeń identyfikacyjnych w samochodzie Skoda Superb



Numer identyfikacji pojazdu – VIN

T M B Z H 4 3 U Z 2 5 1 2 3 4 5 6
1 . 2 . 3 . 4 . 5 . 6 . 7 . 8 . 9 . 10 . 11 . 12,13,14,15,16,17

Pozycja 1-3: światowy kod producenta
Pozycja 4: typ
Pozycja 5: typ silnika
Pozycja 6: ilość poduszek powietrznych
Pozycja 7-8: oznaczenie modelu
Pozycja 9: pozycja nie oznaczona
Pozycja 10: rok produkcji
Pozycja 11: miejsce produkcji 1-4 = Mlada Boleslav, 5 = Kvasiny (Czechy)
Pozycja 12-17: kolejny numer produkcyjny.

T – Europa,
M – Republika Czeska,
B – Producent Skoda Auto

3U = SUPERB

2 = 2002 3 = 2003 4 = 2004 itd.

1- numer identyfikacji pojazdu (VIN), 2 - naklejka z danymi pojazdu, 3- numer i kod silnika.

- informacje o liczbie dotychczasowych użytkowników,
- informacje o pochodzeniu pojazdu (kupno pojazdu nowego w salonie, import prywatny pojazd),
- informacje o sposobie dotychczasowej eksploatacji, np. gdy pojazd był użytkowany jako taksówka.

ANALIZA OZNACZEŃ

Znaczną większość parametrów technicznych i konstrukcyjnych charakteryzujących pojazd można ustalić na podstawie dokładnej analizy oznaczeń zawartych w oznaczeniach fabrycznych i numerze VIN.

Szczegółowe zasady takich oznaczeń przedstawiłem na przykładzie samochodu Skoda Superb.

Po zidentyfikowaniu pojazdu należy określić jego wersje na podstawie okresu produkcji, zakresu komplectacji wyposażenia standardowego oraz silnika samochodu. W przykładowym pojeździe marki Skoda, modelu Superb można wyodrębnić następujące wersje: Comfort, Prestige, Prestige+, Ambiente, Edition 100, Classic, Elegance, Platinum, Laurin Klement.

Aby rozpocząć proces wyceny wartości samochodu, otrzymane dane identyfikacyj-

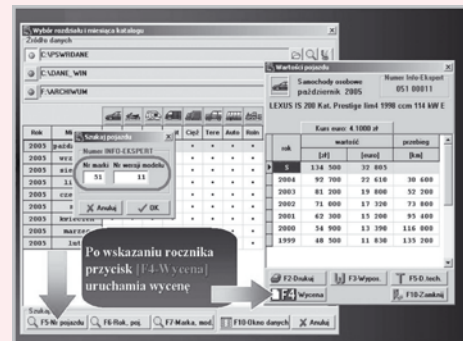
ne wycenianego pojazdu należy porównać z oznaczeniem pojazdów w katalogu lub w bazie danych i na tej podstawie wybrać odpowiedni pojazd z tej bazy. Najczęściej wybór wycenianego pojazdu w katalogu bądź w bazie danych programu ogranicza się do następujących sytuacji: wybieramy grupę pojazdów (np. osobowe), markę, typ, model, rok produkcji.

W następnych artykułach postaram się Państwu przedstawić kolejne etapy procesu wyceny samochodu, tak aby przybliżyć w sposób możliwie dokładny metody szacowania wartości rynkowej pojazdu. □

Wybór pojazdu

Przykładowy wybór pojazdu w katalogu książkowym „Pojazdy samochodowe wartości rynkowe”:

SAMOCHODY OSOBOWE											
nr wersji	rok	wersja	rodzaj nadwozia	pojemn./moc/kW	palivo	wartość PLN	wartość Euro	przebieg tys.km			
029	PEUGEOT	206	1.4 HDI	MR103							
01726	N	Happy	lim3	1398/51	0	43400	10990				
01727	4	Happy	lim5	1398/51	0	44900	11370				12
01329	05	XR Presence	lim3	1398/51	0	29000	7340				19,2
01331		X-Line	lim3	1398/51	0	31050	7860				
01374	04	Husky	lim3	1398/51	8	25950	6570				38,4
029	PEUGEOT	206	1.6 HDI	MR103							
01730	3	N	Trendy	lim3	1560/80	0	57800	14630			
01731		Trendy	lim5	1560/80	0	59300	15010				11
01592	05	XS	lim3	1560/80	0	37000	9370				20,4
01592		Trendy	lim3	1560/80	0	40800	10330				20,4
01592	04	XS	lim3	1560/80	0	31800	8050				40,8



Oznaczenia poszczególnych pól katalogu:

1. Marka – producent pojazdu, 2. Model (rodzaj silnika i nadwozia, model roku), 3. Numer marki INFO-EKSPERT, 4. Numer wersji INFO-EKSPERT, 5. Rok produkcji pojazdu, 6. Wersja, 7. Rodzaj nadwozia, liczba drzwi, 8. Pojemność silnika w cm³/moc w kW, 9. Rodzaj paliwa, 10. Wartość rynkowa brutto w zł – bazowa, 11. Wartość rynkowa brutto w euro – bazowa, 12. Przebieg normatywny pojazdu.

Marki, roku produkcji i pojemności silnika

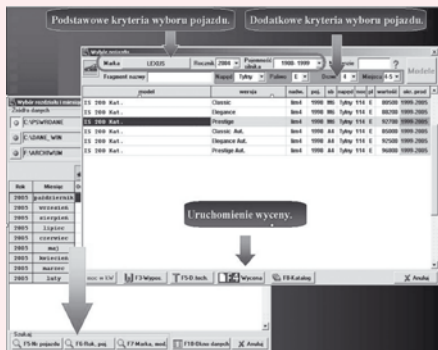
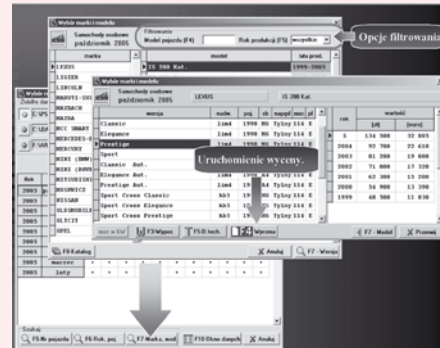
Wybieramy markę pojazdu, następnie model oraz rok produkcji i pokazuje się nam okno wyboru wersji samochodu; wskazując na właściwą (odpowiadającą wycenianemu samochodowi), przechodzimy do wyceny pojazdu.

Rozpoczynając wycenę pojazdu przy pomocy programu INFO-EKSPERT, w pierwszej kolejności – tak jak w przypadku katalogu – dokonujemy wyboru wycenianego pojazdu z bazy programu.

Możemy tego dokonać na podstawie:

1. Roku produkcji samochodu

Podstawowymi kryteriami wyboru jest rok produkcji, w następnej kolejności – marka pojazdu, pojemność silnika. Dodatkowymi kryteriami wyboru mogą być: rodzaj napędu, rodzaj paliwa, liczba drzwi oraz liczba miejsc. Po zastosowaniu tych kryteriów i zaznaczeniu w nowo wyświetlonym oknie wersji pojazdu przechodzimy do wyceny pojazdu.



2. Numeru INFO-EKSPERT

Znając numer przypisany do samochodu w katalogu, możemy dokonać bezpośredniego wyboru pojazdu w programie, wpisując go w odpowiednie okno. W dalszej części, po wyborze roku produkcji w oknie, które pokaże się po zaakceptowaniu numeru, możemy przejść do dalszego procesu wyceny pojazdu.

Po zidentyfikowaniu wycenianego pojazdu i dokonaniu jego wyboru w katalogu lub bazie danych programu, otrzymamy tak zwaną bazową wartość rynkową samochodu. Bazowa wartość pojazdu (katalogowa) to wartość pojazdu określonej marki, typu, modelu i roku produkcji, opublikowana w katalogu wartości rynkowych pojazdów i umieszczona w bazie programu, ustalona na określony miesiąc i rok wydania katalogu. Wartość ta dotyczy pojazdu bazowego. Pojazd bazowy to pojazd: wyposażony standardowo (bez wyposażenia dodatkowego), bez uszkodzeń, w dobrym stanie technicznym, posiadający aktualne dopuszczenie do ruchu, o przebiegu zgodnym z przebiegiem normatywnym, ustalonym w oparciu o normatywne przebiegi roczne, wyposażony w ogumienie zużyte w granicach do 50%, wprowadzony do eksploatacji (zarejestrowany po raz pierwszy) w maju roku zgodnego z rokiem produkcji.

Posiadając wartość bazową, można rozpocząć proces wyceny określonego samochodu; jego rzeczywistą wartość możemy otrzymać po uwzględnieniu korekt dotyczących między innymi: daty pierwszej rejestracji (związana z rzeczywistym czasem eksploatacji), przebiegu, komplectacji wyposażenia (z uwzględnieniem wyposażenia dodatkowego), korekty ze względu na szczególny charakter eksploatacji (np.: nauka jazdy).